



## CARACTERÍSTICAS TÉCNICAS

<b>CAPACIDAD DE PUNZONADO</b>	20 hojas (DIN A-4 80 grs.)
<b>DIMENSIONES:</b> Sin palanca ni apoyo papel:	342x300x77 mm
	Con palanca y apoyo papel:
<b>PESO (aprox):</b>	12 Kgs.
<b>MEDIDAS PAPEL:</b>	A-4 / A-3
<b>ACCIONAMIENTO:</b>	Manual

### ESPIRALES METÁLICAS

DIÁMETRO	CAPACIDAD HOJAS DIN A-4 80 grs.
6 mm	30
8 mm	40
10 mm	60
12 mm	90
14 mm	120
16 mm	140
18 mm	160
20 mm	175
22 mm	190
24 mm	210
26 mm	220
28 mm	240
30 mm	260
32 mm	280
34 mm	300
36 mm	320
38 mm	340
40 mm	360

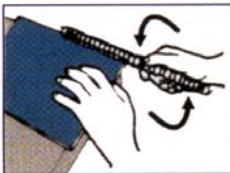
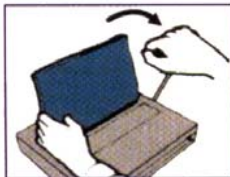
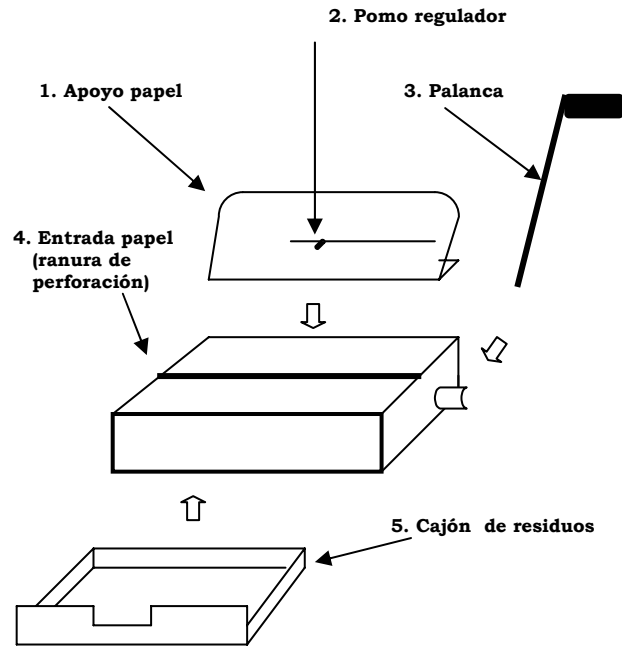
## PUNZONADORA / ENCUADERNADORA DE ESPIRAL MANUAL

**MUSTANG 200 (paso 5 mm)**  
**MUSTANG 200 6/1 (paso 6 mm)**



**MANUAL DE INSTRUCCIONES**

## INSTRUCCIONES:



- 1- Colocar la palanca y el apoyo papel
- 2- Introducir las hojas a perforar por la ranura de perforación (máx. 20 hojas papel DIN A-4 80 grs.)
- 3- Situándolas en los márgenes señalizados A-4/A-3. Colocar el pomo regulador por el lado derecho de la línea marcada. Para las hojas A-3, perforar primero como si de una hoja A-4 se tratara, después proceder a situar el pomo en la línea señalizada únicamente con A-3, darle la vuelta a las hojas, introducir las por la ranura de perforación,
- 4- Bajar la palanca para perforar.
- 5- Volver la palanca a su posición inicial y retirar el papel perforado.
- 6- Los desperdicios son depositados en el cajón de residuos, el cual deberá ser vaciado regularmente evitando siempre su llenado en exceso, pues podría atascar el cajón dificultando su extracción. Perfore siempre con el cajón en su sitio.
- 7- Colocar las tapas deseadas.
- 8- Introducir el espiral.

- Comprobar si han quedado restos de papel en la ranura de perforación. Si es así, proceder a retirar los con alguna herramienta que no dañe los mecanismos.
- No verter líquidos ni objetos metálicos en la ranura de perforación.

## CERTIFICADO DE GARANTÍA:

La garantía es de un año a partir de la fecha de adquisición (excepto por mal uso).

Esta máquina ha pasado los controles y revisiones necesarias que garantizan un perfecto funcionamiento.

Esta garantía no ampara los defectos causados por mal uso, negligencia, desperfectos producidos por transporte, utilización ó manipulación indebida.

En caso de avería durante el período de garantía, se enviará la máquina a su distribuidor cuidadosamente embalada para evitar posibles daños durante el transporte.